



# 재무 부서 비즈니스 인텔리전스를 주도하는 데 필요한 4단계

Mike Crook  
Tableau의 재무 분석 부문 이사

Tom Gleason  
Tableau의 재무 부문 부사장

The screenshot shows a Tableau dashboard titled "Travel Summary". It features three line charts:

- Air Days Adv Purchase Trend**: Shows a fluctuating line with a dashed trend line, peaking around May 25, 14. The y-axis ranges from 0 to 40.
- Hotel Transaction (\$) Trend**: Shows a fluctuating line with a dashed trend line, peaking around May 25, 14. The y-axis ranges from 0 to 60,000.
- Car Avg. daily rate (\$) Trend**: Shows a fluctuating line with a dashed trend line, peaking around May 25, 14. The y-axis ranges from 0 to 80.

The dashboard includes a "Dashboard" tab, a "Layout" dropdown, and a "Device Preview" button. The "Objects" panel shows options for "Horizontal", "Vertical", "Text", "Image", "Web Page", and "Blank". The "Tiled" and "Floating" options are also visible. The "Data Source" is identified as "Travel Summary".

## CTRL + F(찾기): 시간

매일 수백만 명의 재무 전문가가 수천 가지 질문에 대한 답을 찾고 또 질문하기 위해 다양한 플랫폼 및 보고 시스템의 데이터를 스프레드시트로 추출합니다. Excel은 데이터 덤프 및 컴파일, 특정 데이터 집합 내에서의 계산 수행 등 많은 장점을 가지고 있습니다. 이런 분명한 장점들로 인해 Excel은 데이터 퍼즐을 맞추고 더 심층적인 분석을 수행하는 데 주로 쓰이는 도구입니다. 스프레드시트에 의존하는 경우 필요한 답변의 일부만을 제공하는, 애드혹 분석을 위한 데이터의 제한된 하위 집합을 사용하게 되고, 사용자는 영구적이고 반복적인 재구축 및 쿼리 주기에 빠지게 됩니다. 이 고착화된 수작업 방식의 가장 큰 문제는 시간이 걸린다는 것입니다.





Anaplan, Salesforce 및 NetSuite와 같은 도구와 함께 재무 분석 프로세스 및 기술이 계속 진화함에 따라, 오늘날 재무 부서는 수동 덤핑 및 정적 보고를 방지할 수 있는 리소스를 사용하여 인사이트를 얻는 속도를 개선해야 합니다. 모든 데이터를 통합하는 더 빠르고 정확한 방법을 모색하여 실시간으로 인사이트를 얻을 수 있어야 합니다. 또한, 그 어느 때보다 엔터프라이즈 전체에 걸쳐 셀프 서비스 분석을 개발하는 데에 기술 및 인력에 대한 기존 투자를 확장해야 합니다.

Deloitte 보고서에 따르면, CFO의 61%가 장기적인 비즈니스 전략에 가장 큰 영향을 미치는 요인으로 새로운 데이터의 가용성과 비즈니스 의사 결정을 위해 데이터를 종합하는 능력을 향상하는 것을 꼽았습니다.



# 61%

CFO들이 장기적인 비즈니스 전략에 가장 큰 영향을 미치는 요인으로 새로운 데이터의 가용성을 꼽았습니다.

## 보다 효율적인 방법

재무 전문가가 모든 보고를 완료하고 애드혹 질문 및 답변 주기를 단축할 수 있는 더 빠른 방법이 있다면 어떨까요? 기존의 기술 스택과 대규모의 이기종 데이터베이스 환경에서도 재무 전문가가 엔터프라이즈 전체에 걸쳐 데이터 탐색을 개선할 수 있다면 어떨까요?

## 셀프 서비스 분석 추가

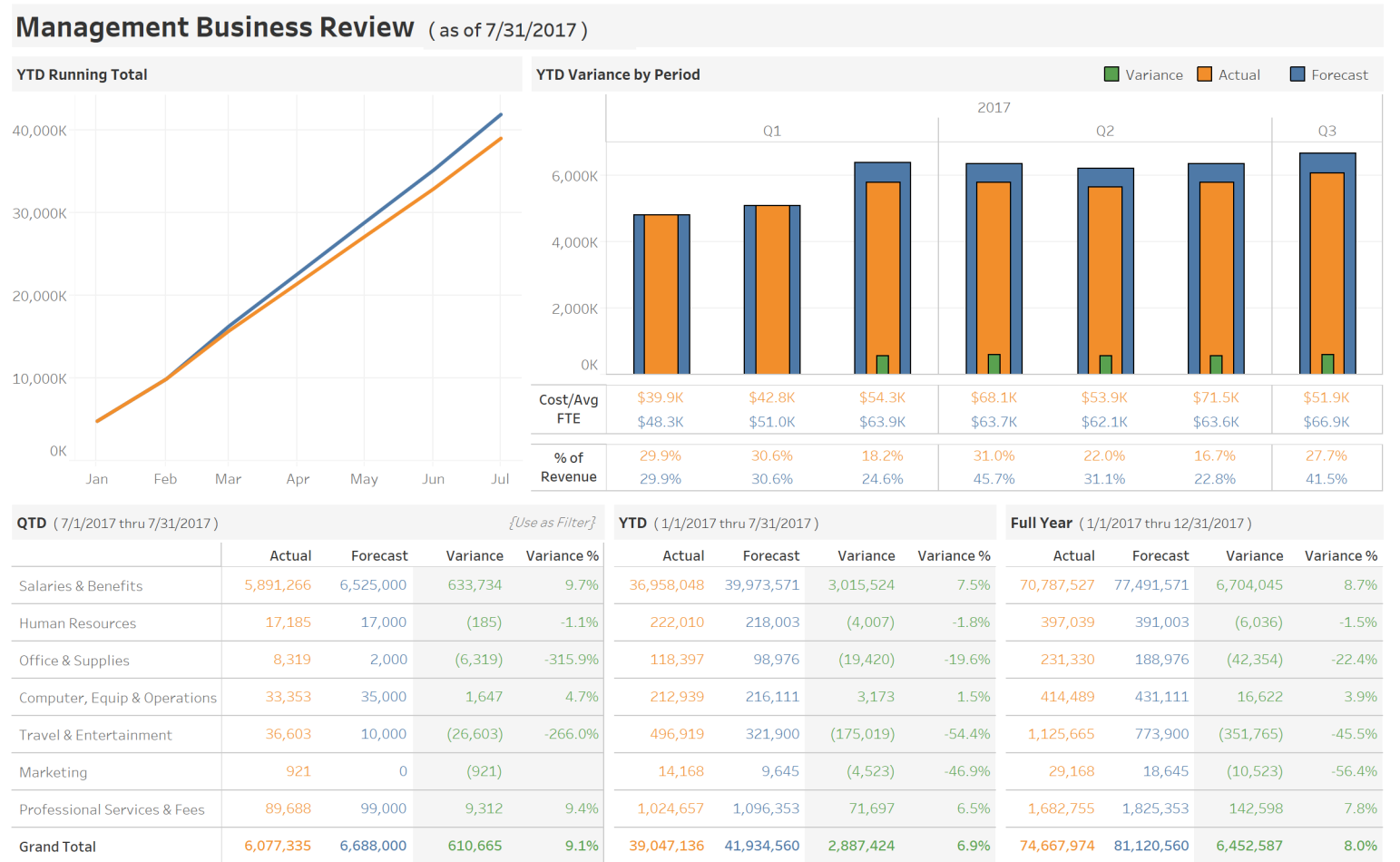
오늘날 재무 부서에서는 셀프 서비스 분석을 기존 프로세스에 추가하여 더욱 풍부하고 좀 더 실행 가능한 인사이트를 비즈니스 사용자에게 제공합니다.



## 간단한 시각적 예제

이 MBR(경영진 비즈니스 리뷰) 대시보드는 완전히 다른 원본 시스템의 실제 및 예측 데이터를 포함하는 라이브 데이터 원본의 FTE(전일제 환산 기준), 비용 및 수익 데이터를 사용합니다. FP&A(재무 계획 및 분석) 팀에서는 동일한 수동 분석을 반복하는 대신 시각적 분석을 사용하여, 사람들이 모든 부서 데이터에 대한 질문을 하고 단 몇 번의 클릭만으로 답을 얻을 수 있는 신뢰할 만한 단일 데이터 원본을 제공합니다. 누구나 분석을 새로 시작하지 않고도 핵심 메트릭 및 KPI를 탐색할 수 있고, 새로운 질문이 있을 때마다 새 수치를 넣어 실행할 수 있습니다.

[대시보드](#)를 클릭하여 직접 체험해 보십시오.



분석은 스프레드시트처럼 유용한 데다가, 재무 분석을 개선하고 많은 사용 사례와 재무팀 전반에 걸쳐 상당한 시간을 절약할 수 있습니다. 시작할 때 도움이 될 4단계를 소개합니다.

## **1. 모든 데이터 통합 및 사용**

## **2. 더 신속한 분석 확장 및 반복**

## **3. 대화형 애드혹 분석으로 데이터 인사이트 발견**

## **4. 셀프 서비스 분석을 통한 협업 개선**

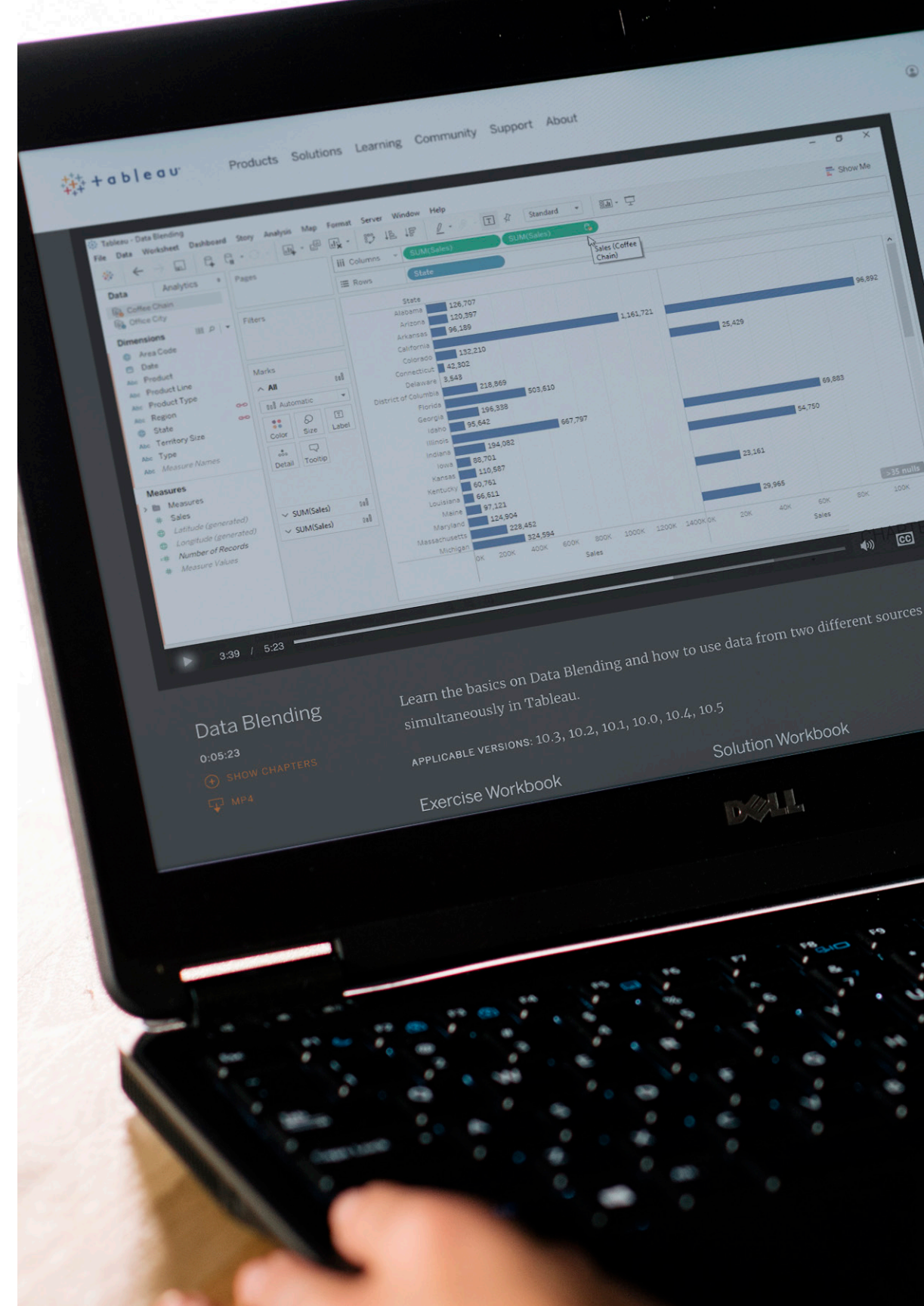


## 1. 모든 데이터 통합 및 사용

조직의 규모에 상관없이 재무 데이터는 모든 곳에 있으며, 그 양도 방대합니다. 웨어하우스에 있는 ERP(전사적 자원 관리) 데이터, 또는 클라우드에 있는 거래 데이터를 분석하거나, HR(인사과) 및 CRM(고객 관계 관리) 데이터를 다른 스프레드시트로 가져오려 하든지 간에, 단일 분석 플랫폼에서 모든 작업의 조합이 가능하며, 데이터의 더 정확하고 전체적인 뷰를 볼 수 있게 공통 필드에서 통합할 수 있습니다. Tableau와 같은 플랫폼에서는 스프레드시트로 인한 데이터 요소 수에 제한받지 않습니다.

### 방법

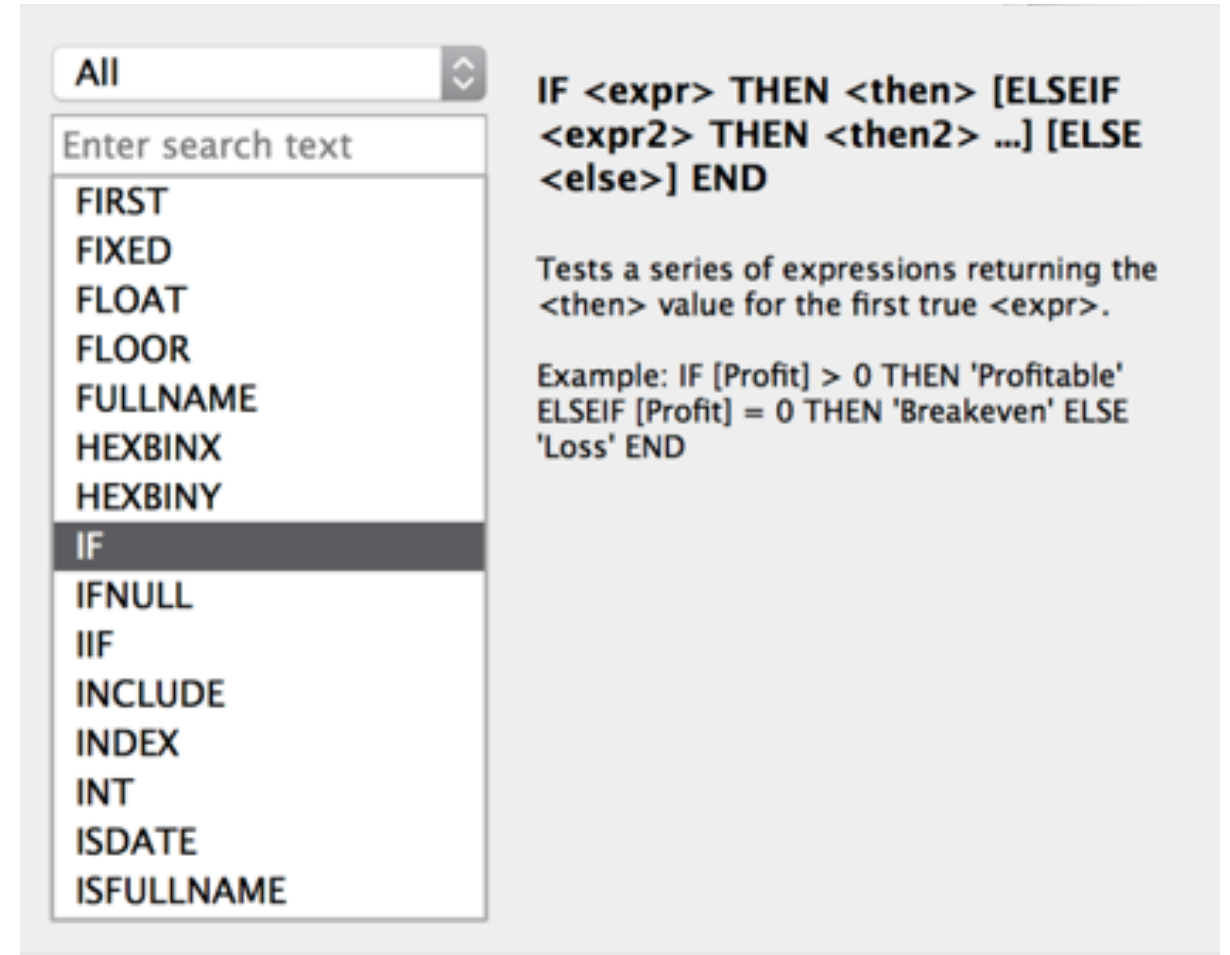
재무 부서 입장에서 데이터 통합은 말하기는 쉽지만, 실행은 어렵다고 생각할 수 있습니다. 그러나 이제 염려하지 마십시오. 실제로 기존의 인프라와 데이터 원본을 그대로 사용할 수 있습니다. 공통 필드에서 데이터를 통합하는 방법은 [빠른 자습서](#)에 나와 있습니다.



## 분석에 더 많은 시간 할애

데이터를 비즈니스 인텔리전스 플랫폼에 연결하고 통합했으면, 원본에 관계없이 데이터 집합을 선택할 수 있을 뿐만 아니라 작업할 메트릭을 선택할 수 있으므로, 더 심층적인 분석을 수행하면서 질문을 하고 질문에 대한 답을 구하는 데 훨씬 더 많은 시간을 할애할 수 있게 됩니다. 알려진 수식이나 함수를 사용하거나 LOOKUP이나 IF/THEN과 같은 익숙한 계산을 수행할 수 있으므로 스프레드시트에서 쉽게 전환할 수 있습니다.

이 '[Tableau에 Excel을 사용하는 방법](#)' 가이드를 통해 스프레드시트에서 전환하는 법을 자세히 알아보십시오.



The screenshot shows a search interface for functions in Tableau. A dropdown menu is open, displaying a list of functions including FIRST, FIXED, FLOAT, FLOOR, FULLNAME, HEXBINX, HEXBINY, IF (which is highlighted), IFNULL, IIF, INCLUDE, INDEX, INT, ISDATE, and ISFULLNAME. To the right of the list, the syntax for the IF function is shown: **IF <expr> THEN <then> [ELSEIF <expr2> THEN <then2> ...] [ELSE <else>] END**. Below the syntax, a description states: "Tests a series of expressions returning the <then> value for the first true <expr>." An example is provided: "Example: IF [Profit] > 0 THEN 'Profitable' ELSEIF [Profit] = 0 THEN 'Breakeven' ELSE 'Loss' END".



## 실제 보고 관련 과제: Zedi의 Excel 병목 현상

업계 선두의 원유, 가스 기술 및 서비스 기업인 **Zedi**는, Microsoft Dynamics GP를 포함하는 재무 데이터를 신뢰할 만한 단일 데이터 원본으로 통합할 필요가 있었습니다.

제품 관리자는 여러 비즈니스 분야 및 솔루션에서 발생하는 수익, 손실 및 재무 보고를 담당하므로, 재무팀은 Microsoft Dynamics에서 데이터를 추출하고 Microsoft Access로 가져온 후에 Excel을 사용하여 분석해야 했습니다.

이러한 힘든 과정 때문에 Zedi의 7명의 제품 책임자는 각각 보고 주기가 매달 최대 2일에 달했습니다.



또한, Zedi의 선임 기술 제품 관리자인 Doug Watt는 "데이터에 일관성이 없었으며 모든 사람이 서로 다른 그래프를 가지고, 각기 다른 필터를 쓰고 있었습니다."라고 회상합니다. 이로 인해 제품 관리자와 재무팀 사이에 혼란을 가져와 결국 데이터에 대한 불신을 초래했습니다.

### 재무 보고 주기를 월 2주로 감축한 Zedi

통합된 데이터 및 분석 대시보드를 통해, **Zedi의 재무팀**은 회사 전체에 신뢰할 만한 단일 데이터 원본인 재무 보고서를 제공합니다. "[재무팀]은 데이터를 가져오는 방법과 그 데이터를 언제 가져올지, 그리고 거기에 어떤 데이터가 있어야 할지를 제어합니다."라고 Doug는 말합니다.

재무 및 운영 데이터에 관한 중앙 집중화된 보고서를 작성함으로써 Zedi는 보고 시간을 월 2주로 반감하여 직원들이 비즈니스를 발전시키는 더 전략적인 프로젝트에 집중할 수 있게 되었습니다.

"[재무팀]은 데이터를 가져오는 방법과 그 데이터를 언제 가져올지, 그리고 거기에 어떤 데이터가 있어야 할지를 제어합니다."

Doug Watt  
Zedi의 선임 기술 제품 관리자

## 2. 더 신속한 분석 확장 및 반복

스프레드시트를 최대한도까지 채우거나, 소규모의 데이터 집합을 사용하여 작업을 수행하거나, 복잡한 매크로와 계산을 실행하든 간에, 종종 시간을 낭비하고 불편을 겪곤 합니다. 바쁜 일정 중에 불필요한 데이터를 주기적으로 골라내거나 계산을 새로 고치기 위해 시간을 내기는 어렵습니다.

기존 분석을 더 빨리 반복할 수 있어야 합니다. 매번 다시 시작할 필요 없이 데이터에 대해 질문하고 답을 구할 수 있어야 합니다. 데이터를 통합했으면 셀프 서비스 분석이라는 다음 단계로 분석을 진행할 준비가 되었습니다.

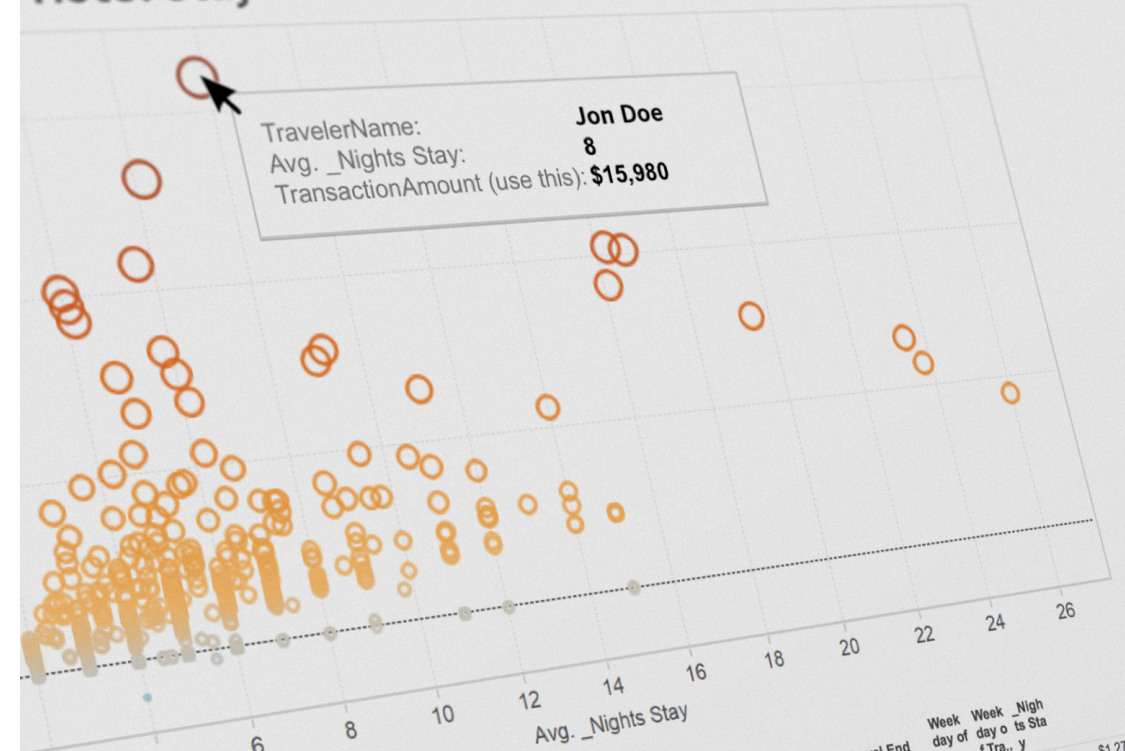


## 분석을 통한 이상값 관리

우리의 두뇌는 시각적인 요소를 몇 초 만에 보고 이해할 수 있게 되어 있으므로, 재무 분석 프로세스에 시각적인 요소를 추가하면 이상값을 찾아 관리하는 것이 간단하고 빨라집니다.

시각적 분석을 통해 이상값을 신속하게 찾아 분리해 내고, 숨겨진 패턴을 발견하고, 지리적 위치를 표시하며, 추세를 보고 미래를 모델링하여 결과를 예측할 수 있습니다.

### Hotel Stay



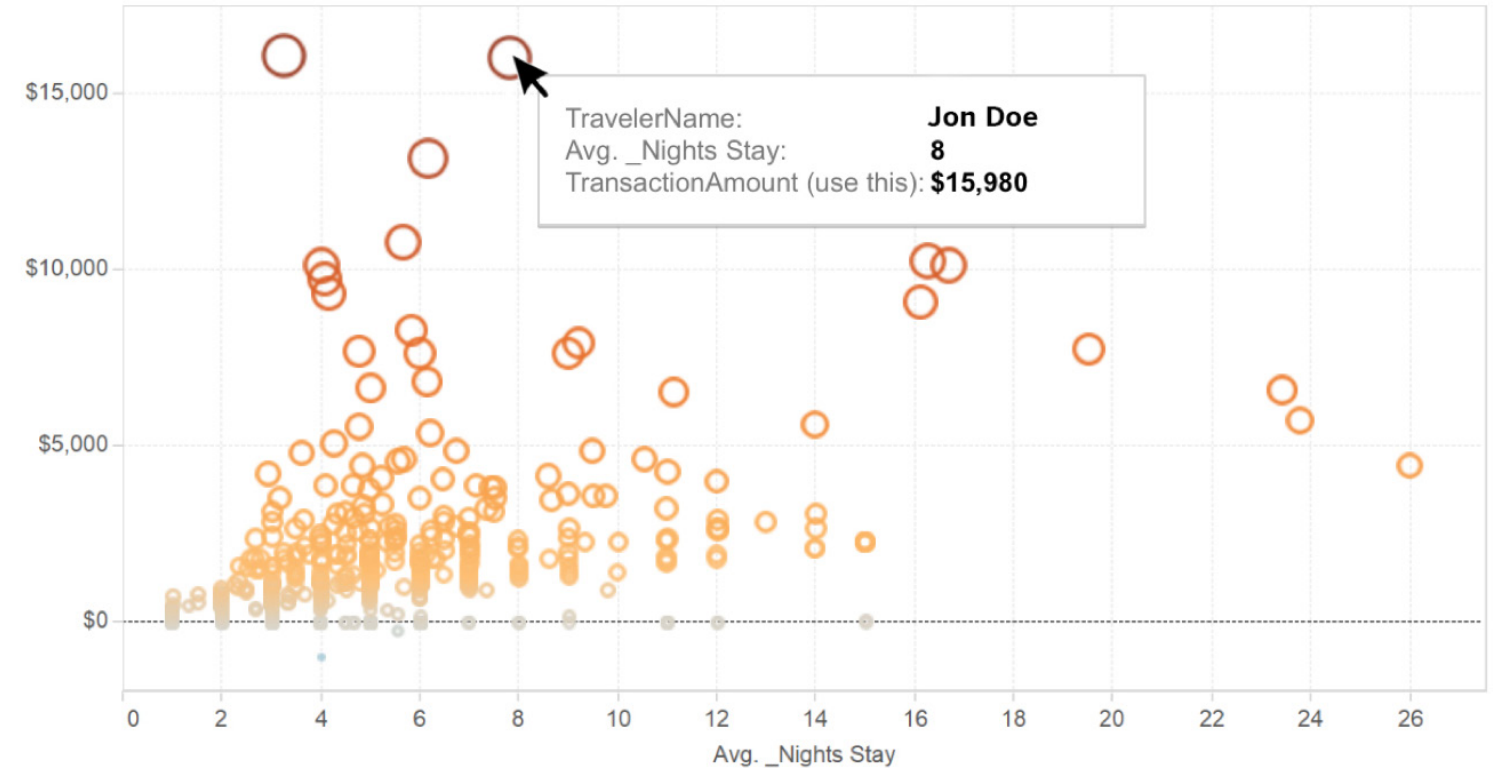
TravelerCate..	VendorName	Hotel City	TransactionType	Travel Start Date Time	Travel End Date Time	Week day of Trav..	Week day of ts Sta	Week _Nigh	
Employee	ARIA Resort & Casino	Las Vegas	Hotel purchase	6/24/2017	6/30/2017	Sat	Fri	6	\$1,274
	Cartlon Hotel Singapore	Singapore	Hotel reservation	8/27/2017	9/5/2017	Sun	Tue	9	\$2,261
	Courtyard by Marriott Tokyo Ginza	Tokyo	Hotel purchase	8/20/2017	8/27/2017	Sun	Sun	7	\$1,984
	Hyatt Regency Sydney	Sydney	Hotel reservation	3/30/2016	4/5/2016	Wed	Tue	6	\$1,157
	Novotel London Blackfriars	London	Hotel reservation	5/7/2016	5/17/2016	Sat	Tue	10	\$2,926
			Hotel purchase	7/17/2017	7/25/2017	Mon	Tue	8	\$2,141
			Hotel reservation	7/17/2017	7/25/2017	Mon	Tue	8	\$2,122
			Hotel refund	7/17/2017	7/25/2017	Mon	Tue	8	(\$2,141)
			Hotel reservation	5/29/2016	6/7/2016	Sun	Tue	9	\$2,007
		Singapore							
		Pan Pacific Singapore							

## 실제 예제: 여행 및 경비 이상값

이것은 Egencia의 여행 및 경비 데이터를 사용하여 토요일 밤 호텔 투숙 상황을 보여주는 대시보드입니다. 사용자는 신속하게 마우스오버하여 이상값을 식별할 수 있을 뿐만 아니라 실제 마크를 클릭하여 세부 정보로 드릴다운하여 숙박 당 정확한 투숙 날짜, 위치, 호텔 이름 및 발생 비용을 파악할 수 있습니다.

여행 및 경비 데이터에 분석을 사용하는 방법을 [자세히 알아보십시오.](#)

Hotel Saturday Night Stay



TravelerName	TravelerCate..	VendorName	Hotel City	TransactionType	Travel Start Date Time	Travel End Date Time	Week day of Trav..	Week day o f Tra..	_Nigh ts Sta y	
Jon Doe	Employee	ARIA Resort & Casino	Las Vegas	Hotel purchase	6/24/2017	6/30/2017	Sat	Fri	6	\$1,274
		Carlton Hotel Singapore	Singapore	Hotel reservation	8/27/2017	9/5/2017	Sun	Tue	9	\$2,261
		Courtyard by Marriott Tokyo Ginza	Tokyo	Hotel purchase	8/20/2017	8/27/2017	Sun	Sun	7	\$1,984
		Hyatt Regency Sydney	Sydney	Hotel reservation	3/30/2016	4/5/2016	Wed	Tue	6	\$1,157
		Novotel London Blackfriars	Hotel reservation	5/7/2016	5/17/2016	Sat	Tue	10	\$2,926	
			Hotel purchase	7/17/2017	7/25/2017	Mon	Tue	8	\$2,141	
			Hotel reservation	7/17/2017	7/25/2017	Mon	Tue	8	\$2,122	
			Hotel refund	7/17/2017	7/25/2017	Mon	Tue	8	(\$2,141)	
		Pan Pacific Singapore	Singapore	Hotel reservation	5/29/2016	6/7/2016	Sun	Tue	9	\$2,007



## 이상값과 추세를 더 신속하게 포착하는 PepsiCo

PepsiCo는 예상 매출 정보를 대량으로 만들었습니다. 이 작업을 위해 CPFR(공동 계획, 예측 및보급 시스템) 팀은 Microsoft Access에서 소매업자의 매출 데이터와 PepsiCo의 공급 데이터를 결합하는 도구를 만들어야 했으며, 이 과정에 최대 6개월 정도가 걸렸습니다.

팀에서는 주로 Excel을 분석에 사용했는데, 이 과정에서 많은 복잡한 데이터가 생성되었습니다. 팀에 효율적인 오류 검색 방법이 없었으므로 간혹 값비싼 대가를 치러야 했습니다. 보고서에서 제품이 누락될 경우 부정확한 예측 및 수익 감소를 초래할 수 있었습니다.



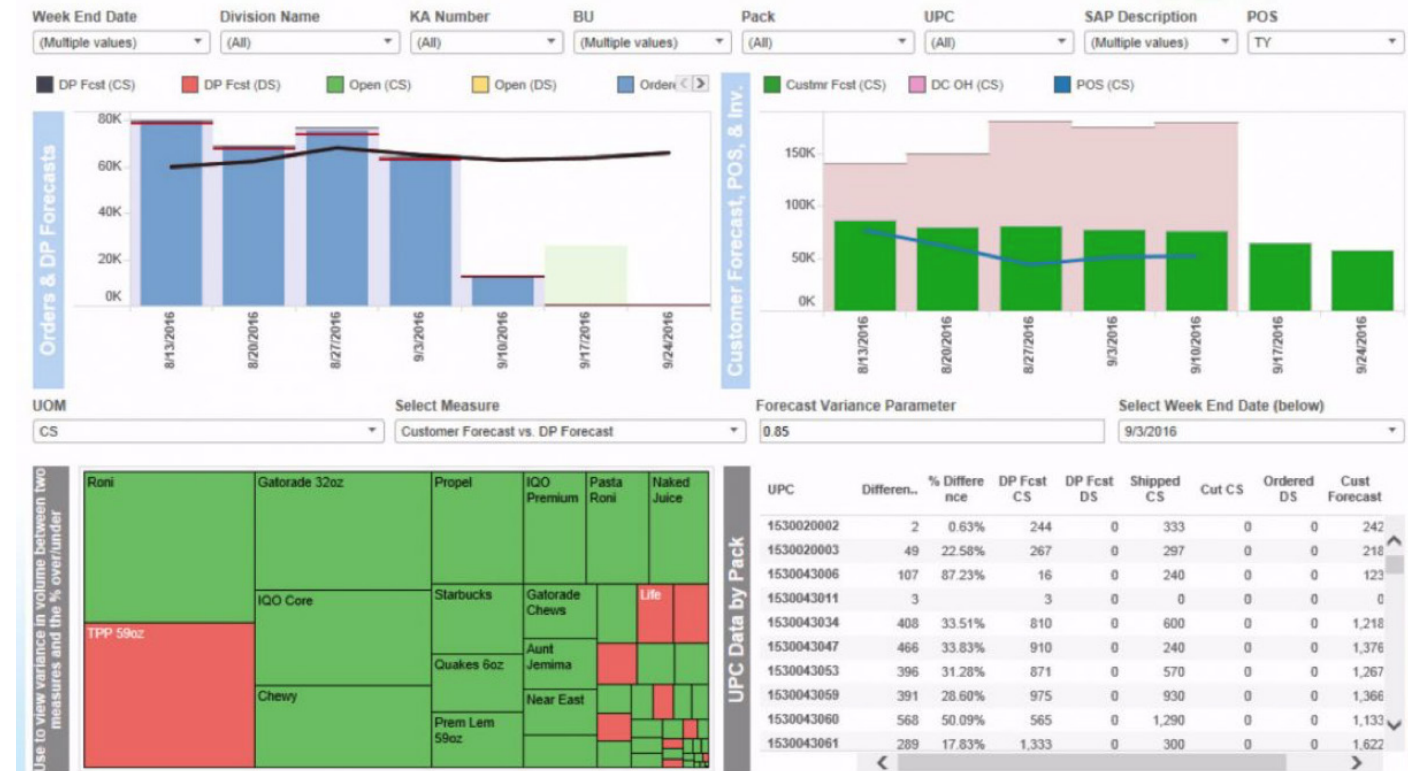


## 2. 더 신속한 분석 확장 및 반복

데이터를 통합하고 비즈니스 인텔리전스 플랫폼 역할을 하는 Tableau를 통해, PepsiCo는 재고, 물류 및 재무에 대한 질문과 답변 주기를 조직 전체 규모로 확장했습니다.

시각적 대시보드를 통해 PepsiCo의 재무 분석가는 추세와 이상값을 재빨리 포착하여 향후 요구에 대비할 수 있게 되어 회사의 비용을 절감합니다.

PepsiCo의 CPFR 팀은 분석을 사용하여 추세를 예측하고, 판매를 조정하며, 궁극적으로는 적절한 상품을 더 많이 판매할 수 있도록 도와 수익을 개선합니다. "우리는 고객 데이터를 경쟁사보다 빠르게 모든 사람이 이해할 수 있는 방식으로 전환하여 회사의 다른 부서에 제공할 수 있습니다."라고 PepsiCo의 공급망 데이터 분석가인 Mike Riegling은 말하고 있습니다.



PepsiCo의 CPFR(공동 계획, 예측 및 보급 시스템) 샘플 대시보드입니다. PepsiCo에서 어떻게 시각적 분석을 사용하여 재무 보고를 개선했는지 [자세히 알아보십시오.](#)

### 3. 대화형 애드혹 분석으로 데이터 인사이트 발견

분석은 보기 좋은 그래프 그 이상입니다. 분석은 대화형이며 라이브 데이터 원본에 연결할 수 있고, 지난주 또는 지난달이 아닌 지금 일어나는 일에 대해 진화하는 분석을 제공합니다. 비즈니스 인텔리전스는 정적 보고서를 가져다가 자동화된 대화형 대시보드로 전환하여 누구나 언제든지 가장 정확한 인사이트를 얻기 위해 액세스할 수 있도록 합니다.

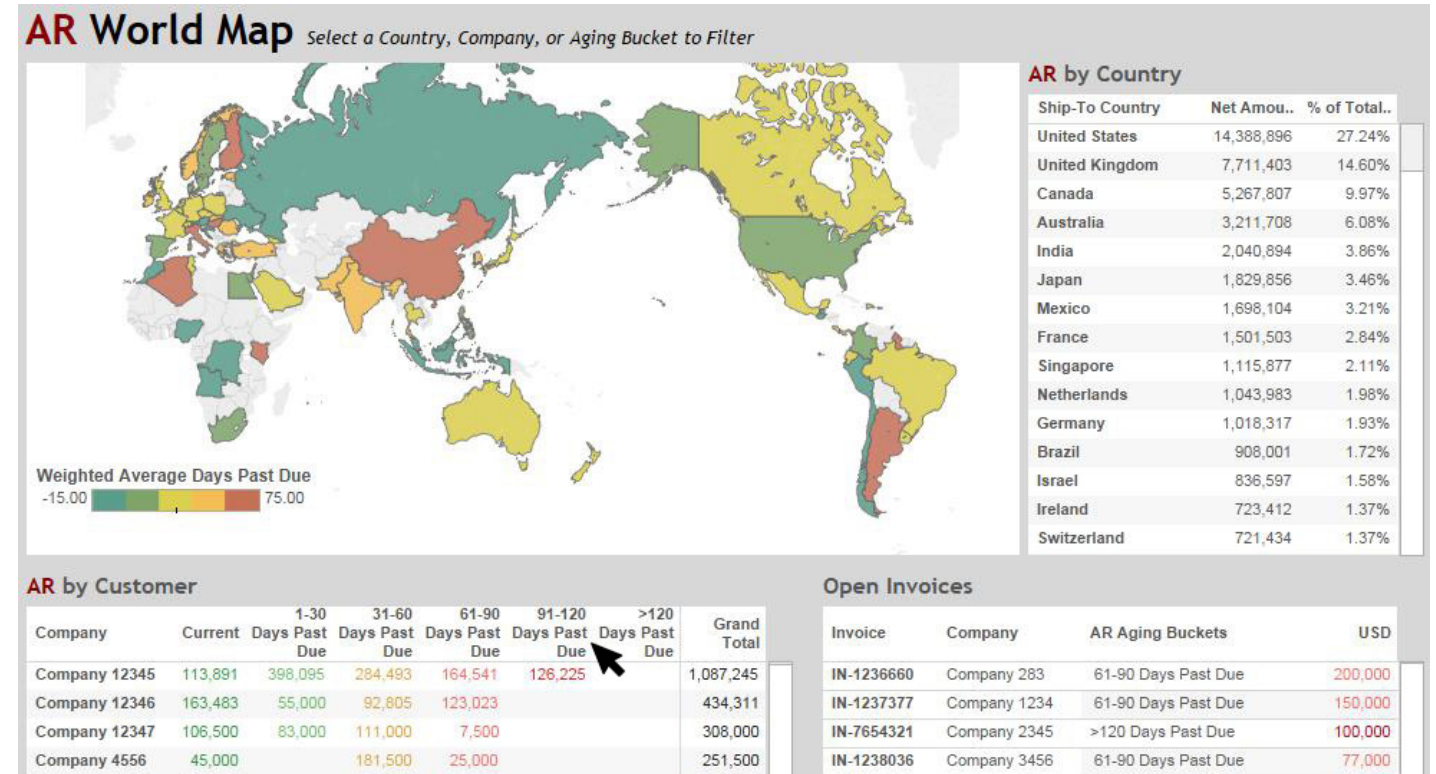
재무 부서의 모든 사람은 깨진 수식, 사용자 실수에 대처하는 시간을 줄이고, 역동적인 방식으로 데이터와 상호 작용하여 데이터 이상값에서 얻는 중요한 인사이트를 탐색하고 발견하는 데 더 많은 시간을 할애할 수 있게 됩니다.

### 3. 대화형 애드혹 분석으로 데이터 이상값 발견

이 대시보드는 NetSuite와 미지급 인보이스의 데이터를 사용합니다. AR(매출 채권) 팀은 이 대시보드에서 대화형으로 월별로 묶은 보고서를 관리하거나, 국가별 지급 동향을 파악하고, 연체 인보이스를 추적하는 등의 작업을 할 수 있습니다.

이 통합 문서는 대화형이므로 사용자가 시각적 분석 내에서 클릭하고 탐색하다가 찾고 있지도 않던 새로운 인사이트를 발견하게 될 수 있습니다. 예를 들어, CFO가 120일 이상 연체된 미결제 인보이스의 수를 알고 싶은 경우 필터를 한 번 클릭하면 결과가 나타납니다.

필터에 결과가 표시되면 사용자는 연체 인보이스와 관련 세부 정보를 알게 됩니다. 또한 이 예에서처럼 대부분의 미지급 금액이 한 회사(Company 2345)의 것임을 발견하기도 합니다.



### Open Invoices

Invoice	Company	AR Aging Buckets	USD
IN-7654321	Company 2345	>120 Days Past Due	100,000
IN-1234567	Company 5678	>120 Days Past Due	50,000
IN-1234080	Company 9990	>120 Days Past Due	10,445
<b>Grand Total</b>			<b>160,445</b>



### 3. 대화형 애드혹 분석으로 데이터 이상값 발견

이 인사이트는 계속 질문에 질문을 낳습니다. 회계사는 "그렇다면, 이 회사에 무슨 일이 있어 이러한 연체금이 발생하는 걸까?"라는 질문을 할 수도 있습니다. 분석 플랫폼은 또한 조직의 CRM 데이터와 연결되어 있으므로 동일한 사용자가 더 많은 애드혹 분석을 수행하여 실행 가능한 인사이트를 발견할 수도 있습니다. CRM 데이터를 통해 회사의 해결되지 않은 다른 문제를 발견할 수도 있습니다. 추가 조사를 통해 회사가 최근에 인수되어 지금 연기가 발생하고 있음을 파악할 수 있습니다.

연체 인보이스에 대한 대략적인 질문으로 시작했지만, 누구도 알지 못했던 좀 더 체계적인 문제로 확대되었습니다. 액세스하기 쉬운 애드혹 분석으로 데이터 이상값을 밝혀내는 것은 많은 일상적인 재무 및 비즈니스 의사 결정에서 판도를 바꾸는 역할을 하거나 깨달음의 순간을 가져올 수 있습니다.

## 4. 셀프 서비스 분석을 통한 협업 개선

Excel은 세부적인 재무 모델링에 맞는 훌륭한 도구입니다. 그런데 재무 부서가 이러한 세부 정보를 다른 부서의 이해 관계자와 공유해야 한다면 어떤 일이 발생할까요?

재무팀 이외의 직원들이 모두 Excel 모델을 이해하지는 않으므로, 이에 시각화 기능을 추가하면 사내 역할에 관계없이 모든 사람이 더 잘 이해하고 더 생산적으로 대화할 수 있습니다. 또한, Excel 보고서 또는 정적 PDF를 공유하는 경우에는 이해 관계자가 데이터에 대한 후속 질문을 하거나 보고서와 직접 상호 작용할 수 없습니다.

#### 4. 인사이트에 대한 조직의 의사소통 개선

시각적이고 대화형인 대시보드를 통해 조직의 분석 주기에 필요한 협업이 구축됩니다. 따라서 데이터 공유나 협업을 위한 추가적 구성 또는 서비스가 필요하지 않습니다.

사람들이 대시보드에서 스스로 질문하고 답을 찾을 수 있게 되면, 재무 분석가가 받는 중복 이메일 및 요청이 줄어듭니다.

재무팀은 협업하고자 하는 사람들에게 [대시보드를 게시 및 공유](#)하기만 하면 됩니다. 또한 정기적인 데이터 기반 알림을 설정하여 보고서를 얼마나 자주 보고 사용하는지 즉시 확인할 수 있습니다. 라이브 데이터 연결은, 정적 Excel 보고서에서 자주 발생하는 상황인, 보고서가 금방 오래되어 유효하지 않게 되는 것을 방지할 수 있습니다. 엔터프라이즈용 보고를 간소화하는 방법에 대해 자세히 알아보려면 이 [데모](#)를 살펴보십시오.



## 조직의 보고 협업을 개선한 Swedish Medical

2012년 말, [Swedish Medical](#)은 재무 및 기타 부서별 분석이 전체 조직에 미치는 영향을 개선하고자 했습니다." 우리는 분석가뿐만 아니라 조직의 모든 사람들이 솔루션에 액세스할 수 있고 효율적으로 활용할 수 있기를 원했습니다." 라고 Swedish Medical Group의 CFO, David Delafield는 말합니다.

먼저 시각적 대시보드가 소수의 사용자와 공유되자, 액세스 요구가 견잡을 수 없이 늘어났습니다.

"매주 액세스 요청 이메일이 쏟아졌습니다... 지금은 매주 많은 새로운 사용자들이 플랫폼에 액세스하고 있으며, 플랫폼이 비즈니스 조정과 간편화에 큰 영향을 미치고 있습니다. 이제 저희는 뷰를 확장하고 새로운 비즈니스 질문에 답하는 데 주력하고자 합니다."

David Delafield  
Swedish Medical Group의 CFO

# Tableau 정보

더 많은 시간을 절약하고 재무 분석에 더 큰 영향을 주기 위해 스프레드시트와 기존 프로세스를 모두 폐기할 필요는 없습니다. 모든 데이터 원본을 시각적 분석에 통합하는 작업은 생각보다 간단합니다. Tableau는 사람과 조직이 더 데이터 기반이 될 수 있도록 지원합니다.

프로그래밍 기술 없이 원하는 방식으로, 데이터를 신속하게 연결, 통합, 정리, 시각화 및 분석할 수 있습니다. [재무 데이터에 분석](#)을 사용하는 방법에 대해 자세히 알아보고 지금 Tableau [무료 평가판](#)을 사용해 보십시오.

